

LamétéoPollinique Hauts-de-France



Bulletin n° 2 du 02/03/2018

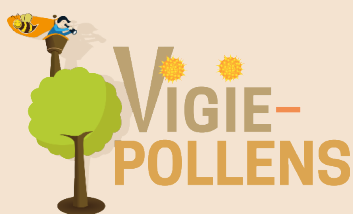
MESSAGE DE PRÉVENTION

Malgré le froid, le risque allergique reste **faible**. Les pollens de noisetier sont toujours responsables de rhinite modérée ou de conjonctivite. Les périodes ensoleillées et venteuses des prochains jours favoriseront la dispersion des pollens dans l'air.

INDICES DE RISQUE ALLERGIQUE

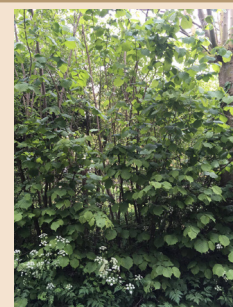
établis par le RNSA à partir des relevés polliniques des capteurs d'Amiens et de Lille

| | | | | | |
|--|--|----------------|--|----------------|---|
| <p>↑ 5 - Très élevé 4 - Elevé 3 - Moyen 2 - Faible 1 - Très faible 0 - Nul</p> | <p>Capteur d'Amiens comptages polliniques réalisés par atmo Hauts-de-France du 19 au 25 février</p> | | <p>Capteur de Lille comptages polliniques réalisés par l'APPA du 21 au 27 février</p> | | |
| | Pollens identifiés <i>potentiel allergisant</i> | | Pollens identifiés <i>potentiel allergisant</i> | | |
| | Evolution | | Evolution | | |
| | Espèce Majoritaire | Aulne fort | ↗ | Aulne fort | ↗ |
| | Espèces Secondaires | Noisetier fort | ↗ | Noisetier fort | ↘ |
| Cyprès fort | | ↘ | Cyprès fort | ↘ | |
| Orme faible | | ↗ | Orme faible | ↗ | |
| Nombre total de grains/m ³ 474 | | ↗ | Nombre total de grains/m ³ 301 | | |



MESSAGE DE NOS OBSERVATEURS

Au jardin des pollens de Villeneuve d'Ascq, les noisetiers et les aulnes ont profité du soleil et du temps sec pour disséminer leurs pollens. En revanche, le froid a bloqué la floraison des peupliers et des saules.



Noisetier

Pour en savoir + sur les pollens: www.pollen-hautsdefrance.fr / www.pollens.fr / www.atmo-hdf.fr

