

LamétéoPollinique Hauts-de-France



Bulletin n° 3 du 09/03/2018

MESSAGE DE PRÉVENTION

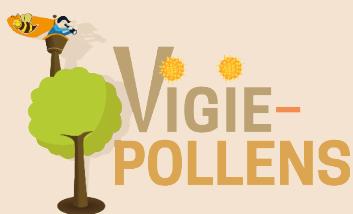
Le redoux des températures entraîne un regain de pollens dans l'air. Les pollens d'aulne provoqueront un **risque d'allergie moyen** lors des prochaines journées ensoleillées.

INDICES DE RISQUE ALLERGIQUE

établis par le RNSA à partir des relevés polliniques des capteurs d'Amiens et de Lille

- 5 - Très élevé
- 4 - Elevé
- 3 - Moyen
- 2 - Faible
- 1 - Très faible
- 0 - Nul

	Capteur d'Amiens comptages polliniques réalisés par atmo Hauts-de-France du 26 février au 4 mars		Capteur de Lille comptages polliniques réalisés par l'APPA du 28 février au 6 mars	
	Pollens identifiés <i>potentiel allergisant</i>	Evolution	Pollens identifiés <i>potentiel allergisant</i>	Evolution
Espèce Majoritaire	Aulne <i>fort</i>		Aulne <i>fort</i>	↗
Espèces Secondaires	Noisetier <i>fort</i>		Noisetier <i>fort</i>	↗
	Cyprès <i>fort</i>		Cyprès <i>fort</i>	↗
	Frêne <i>fort</i>		Frêne <i>fort</i>	↗
	Nombre total de grains/m ³	Pas de données	Nombre total de grains/m ³	594 ↗



MESSAGE DE NOS OBSERVATEURS

Au jardin des pollens de Villeneuve d'Ascq, l'aulne et les noisetiers pollinisent toujours, tandis que les premiers pollens de saule ont fait leur apparition.



Aulne

Pour en savoir + sur les pollens: www.pollen-hautsdefrance.fr / www.pollens.fr / www.atmo-hdf.fr

