

# LamétéoPollinique Hauts-de-France



Bulletin n° 1 du 23/02/2018

## MESSAGE DE PRÉVENTION

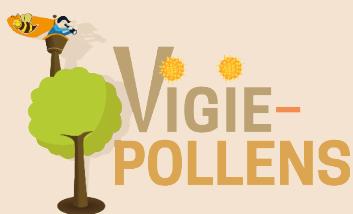
Le risque allergique reste globalement **faible**. Les pollens de noisetier entraînent déjà des réactions allergiques chez les personnes les plus sensibles. Ils sont rejoints par les pollens d'aulne qui seront de plus en plus présents lors des périodes ensoleillées.

## INDICES DE RISQUE ALLERGIQUE

établis par le RNSA à partir des relevés polliniques des capteurs d'Amiens et de Lille

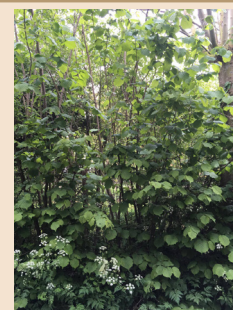
- 5 - Très élevé
- 4 - Elevé
- 3 - Moyen
- 2 - **Faible**
- 1 - Très faible
- 0 - Nul

	Capteur d'Amiens comptages polliniques réalisés par atmo Hauts-de-France du 12 au 18 février		Capteur de Lille comptages polliniques réalisés par l'APPA du 14 au 20 février	
	Pollens identifiés <i>potentiel allergisant</i>	Evolution	Pollens identifiés <i>potentiel allergisant</i>	Evolution
Espèce Majoritaire	Aulne <i>fort</i>	↗	Aulne <i>fort</i>	↗
Espèces Secondaires	Noisetier <i>fort</i>	↗	Noisetier <i>fort</i>	↗
	Cyprès <i>fort</i>	↗	Cyprès <i>fort</i>	↗
	Saule <i>modéré</i>	↗	Frêne <i>fort</i>	↘
	Nombre total de grains/m <sup>3</sup> 328	↗	Nombre total de grains/m <sup>3</sup> 346	↗



## MESSAGE DE NOS OBSERVATEURS

Au jardin des pollens de Villeneuve d'Ascq, le noisetier et l'aulne sont en pleine pollinisation. Un observateur du réseau Vigie-pollens nous indique que des noisetiers pollinisent également près de Dunkerque.



Noisetier

Pour en savoir + sur les pollens: [www.pollen-hautsdefrance.fr](http://www.pollen-hautsdefrance.fr) / [www.pollens.fr](http://www.pollens.fr) / [www.atmo-hdf.fr](http://www.atmo-hdf.fr)

